

Service-Information-System (SIS): Fehler sicher finden



Die Fehlersuchanleitung SIS macht transparent, wie sich ein Defekt auf schnellstem Wege beheben lässt

Gezieltes Vorgehen bei Fehlersuche und Reparatur

Mit der Steuergeräte-Diagnose kann ein Fehler im Fahrzeug diagnostiziert, aber nicht repariert werden. Hier greift SIS, die Fehlersuchanleitung von Bosch. Außerdem beinhaltet die „geführte Fehlersuche“ eine schnelle Übersicht, wie man bei verschiedenen Fehlersymptomen sinnvoll vorgeht.

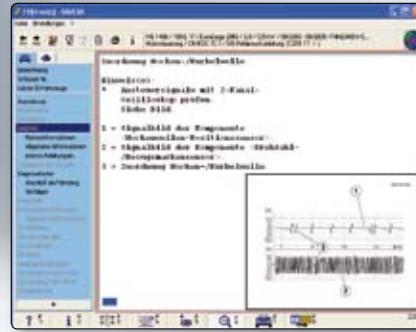
Werkstatt-Beispiel 1: Opel Corsa, Baujahr 1999

Die Steuergeräte-Diagnose meldete einen Fehler an der Lambdasonde. Die tatsächliche Ursache – Riss in der Abgasanlage vor der Lambdasonde – wurde mit der SIS sofort entdeckt. Lambdasonden-Austausch hätte also nicht zum Ziel geführt.

Werkstatt-Beispiel 2: Volkswagen Passat, Baujahr 2007

Nach Reinigungsarbeiten signalisierte die Steuergeräte-Diagnose einen Fehler am CAN-Bus. Die SIS zeigt die Einbaulage der Komponenten. Der entscheidende Hinweis auf die Ursache: Wassereintritt beim Anschlussstecker des ESP-Steuergerätes.

SIS, SD und CAS: Perfektes Zusammenspiel



Neue Flexibilität: Von der Steuergeräte-Diagnose jederzeit zur Fehlersuche springen

Nutzen für die Werkstatt

SIS von Bosch hat umfangreiche Informationen zu möglichen Fehlern gespeichert. Das hilft Fehler im Fahrzeug zu lokalisieren. Die SIS führt auch direkt durch die Reparatur. Für die wichtigsten Fahrzeugmarken und Systeme.

Steuergeräte-Diagnose: Mehr als nur Fehlercodes



Nach dem „Fehlerspeicher auslesen“ in der Steuergeräte-Diagnose verbindet die Software die Fehlercodes bereits mit der SIS-Fehlersuchanleitung.

CAS[plus] verbindet Fehlersuchanleitung mit Diagnose



Die CAS[plus]-Funktion führt den Mechaniker durch alle Prüfschritte und stellt immer die notwendigen Informationen und Diagnosefunktionen für die Reparatur zur Verfügung.

Schnell und systematisch: So einfach finden Sie den Fehler



Fehlersuche „vernetzt“: Jederzeit Fehlersuchanleitung mit detaillierter Fehlerbeschreibung aufrufen

Fehlersuche leicht gemacht

SIS-Fehlersuchanleitungen zeigen den Weg zur erfolgreichen Reparatur. Wichtige Informationen wie hydraulische, pneumatische und elektrische Anschlusspläne sind immer verfügbar.

Müheles dem Fehler auf der Spur

Die intuitiv bedienbare ESI[tronic]-Software leitet den Mechaniker Schritt für Schritt durch den Reparaturablauf.

Jederzeit flexibel

Nachdem Sie durch Anwählen das Fahrzeug eindeutig identifiziert haben, gelangen Sie leicht zur passenden, fahrzeugspezifischen Fehlersuchanleitung.

Jederzeit direkt ans Ziel

Bei der weiteren Navigation ist die Bedienung denkbar einfach: Ein Klick auf „SIS/CAS“ genügt und alle Systeme, für die eine Fehlersuchanleitung verfügbar ist, erscheinen auf dem Bildschirm.

Diese Informationen finden Sie in der Fehlersuchanleitung

- ▶ Sicherheitshinweise
- ▶ Funktionsbeschreibungen
- ▶ Auswertung der Steuergeräte-Eigendiagnose
- ▶ Beschreibung von Prüfschritten
- ▶ Sollwerte und Signalbilder für Komponenten, Funktionen und Teilsysteme
- ▶ Schaltpläne, Belegung von Steckanschlüssen, Einbaulage von Komponenten
- ▶ Aus- und Einbauhinweise.

Diese Systeme prüfen Sie mit der Fehlersuchanleitung

Motorsteuerung für Benzin und Diesel, Fahrsicherheitssysteme (wie ABS und ESP), Airbag, Beleuchtung, Bremse, Getrie-

bestuerung, Komfortsysteme (wie Klimaanlage etc.), Elektrische Systeme (wie Starter, Generatoren etc.), SIA (Rücksetzung der Serviceintervall-Anzeige) sowie für CAN-Bus-systeme. Für Benzin- und Dieselgetriebene Fahrzeuge.



Seit 25 Jahren Topaktuelle Fehlersuche



Service-Informationssystem SIS: Seit 25 Jahren effiziente Werkstattunterstützung

Der Start des Informations-Systems SIS

Seit 1984 stellte Bosch eine seinerzeit völlig neuartige Hilfestellung für die Fehlersuche zur Verfügung: Das Service-Informationssystem SIS, das bis 1996 noch auf Mikrokarten veröffentlicht wurde.

Das Service-Informationssystem SIS auf PC

Von 1996 bis 2004 erfolgte die Umstellung der Fehlersuchanleitungen auf ein PC-gestütztes System und ihre Integration in die innovative Werkstattsoftware ESI[tronic].

Intuitiv nutzbar: Die neue SIS-Generation

Seit 2004 ist das Service-Informationssystem SIS nahtlos mit der Hard- und Software der Werkstatt verknüpft. Einheitliche Struktur, Schreibweise und Kapitelbezeichnungen ermöglichen eine intuitive Bedienung und den problemlosen Sprung zwischen Steuergerätediagnose, Multimeter-Messfunktionen und den Fehlersuchanleitungen.

Die wichtigsten
Anleitungsarten
im Überblick

- ▶ Fehlersuchanleitung
- ▶ Fehlersuchinformationen
- ▶ Systembeschreibung
- ▶ Aus- und Einbauanleitung
- ▶ Service-Informationen

25 Jahre Fehlersuchanleitungen Ihre Vorteile auf einen Blick



Gläserne Technik: Langes Suchen nach den richtigen Informationen im System ist nicht mehr erforderlich

Mehr Effizienz im Werkstattalltag

Das Service-Informationssystem SIS in der ESI[tronic] stellt dem Mechaniker bei allen Arbeiten jeweils die Fehlersuch- und Reparaturanleitungen zur Verfügung, die er aktuell benötigt:

- ▶ Steuergeräte-Diagnose und Fehlersuchanleitungen aus einer Hand.
- ▶ Optimales Zusammenspiel durch CAS[plus] als Schnittstelle.
- ▶ Häufig mehr Prüftiefe, als der Fahrzeughersteller anbietet.
- ▶ Fahrzeugspezifische Anleitungen mit „passenden“ Sollwerten.
- ▶ Am Fahrzeug geprüfte Anleitungen. Vorteil: auch Hersteller-Unterlagen werden korrigiert.
- ▶ Einheitlichkeit von Struktur, Schreibweise und Fachbegriffen.

Fragen Sie bei Ihrem autorisierten Händler nach.



25 Jahre

SIS | 1984–2009



25 Jahre SIS von Bosch:

Die Fehlersuchmaschine für
die erfolgreiche Reparatur



Bosch-Diagnostics			
ESI[tronic] Software	Prüftechnik	Service Training	Technische Hotline